



**SERIE EAGLE**  
COMPRESORES DE TORNILLO OIL-FREE



# CARACTERÍSTICAS GENERALES



## 100% SIN ACEITE

Los compresores sin aceite de tornillo seco de 2 etapas de la serie HERTZ Eagle producen el aire 100% libre de aceite, para las industrias que requieren aire comprimido limpio y sin aceite.



## TECNOLOGÍA

Rotores con recubrimiento especial, Sin desgaste de teflón, diseño fiable de la unidad de compresión con engranajes de sincronización, cojinetes y sellos especiales. Diseño eficiente de refrigeración, Disposición de la máquina simple y fácil de mantener, Controladores PLC de última tecnología con comunicación remota. Gran eficiencia energética.

ROSARIO: CULLEN 1744 • ROSARIO, SANTA FE • 0810 444 2372  
C.A.B.A.: AV. EVA PERÓN 4131 • +54 9 11 6204 5645  
NEUQUÉN: AV. TEODORO LUIS PLANAS 4595 • +54 9 299 507 5698

[www.aercom.com.ar](http://www.aercom.com.ar) •     /aercomsa



## CONTROLADOR DE PLC

- Función multi-control de hasta 5 compresores sin necesidad de un controlador principal externo.
- Durabilidad del motor eléctrico, gracias al sistema de engrase automático del motor.
- Programador semanal con la capacidad de iniciar y detener la máquina en 3 períodos de tiempo diferentes, que se pueden configurar individualmente para cada día de la semana.
- Capacidad de regulación y control de la temperatura al mismo tiempo gracias a la función Dual PID, proporcionando eficiencia energética y manteniendo la presión deseada constante.
- Todos los datos del variador de frecuencia y del compresor se gestionan desde un único punto en los modelos con variador.
- Comunicación interna ModBus

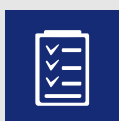


## CARACTERÍSTICAS ESTÁNDAR

- Aislamiento acústico
- Recubrimiento electrostático para una alta resistencia a la corrosión
- Protección del motor eléctrico para evitar la sobrecarga
- Motores IE4 de clase F de 50 Hz
- Unidad compresora de dos etapas
- Sistemas alternativos refrigerados por aire o agua.
- Sistema de prerrefrigeración para máquinas refrigeradas por aire, de acero inoxidable.
- Piezas de acero del cambiador de ejes para máquinas refrigeradas por agua.
- Diferentes versiones de compresores, de velocidad fija o de velocidad variable.

## OTRAS OPCIONES

- Sistema de engrase automático





## SERIE EAGLE

### Compresores rotativos de Tornillo OIL-FREE



Aire comprimido completamente libre de aceite según la norma ISO 8573-1 Clase Cero.  
Compresores testados y homologados por el TUV Rheinland Alemania.

- Alto rendimiento conforme a la norma ISO 1217, Anexo C/E
- Sistema de conducción Direct-Drive con un eficiente motor eléctrico clase IE4 y un acoplamiento flexible
- Fiabilidad probada



- Válvula de aspiración de fácil mantenimiento, duradero y potente de accionamiento hidráulico
- Separador de agua para ambas etapas
- Costes de mantenimiento minimizados durante largos periodos de producción.

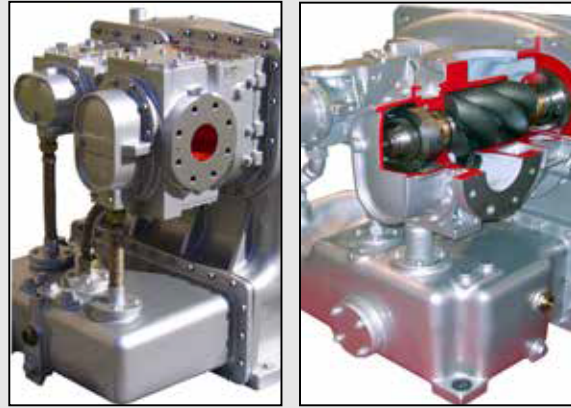


ROSARIO: CULLEN 1744 • ROSARIO, SANTA FE • 0810 444 2372  
C.A.B.A.: AV. EVA PERÓN 4131 • +54 9 11 6204 5645  
NEUQUÉN: AV. TEODORO LUIS PLANAS 4595 • +54 9 299 507 5698

www.aercom.com.ar •     /aercomsa

## SISTEMA DE COMPRESIÓN

- Aire totalmente libre de aceite  
Un sistema de sellado hermético asegurando la separación del área libre de aceite con la cámara lubricada donde se ubican los engranajes y cojinetes.
- Diseño robusto y fiable en condiciones adversas  
Condiciones más difíciles, Es posible trabajar en ambientes polvorientos, húmedos, fríos y calurosos
- La disposición de los cojinetes garantiza largos periodos sin vibraciones  
Las fuerzas radiales se compensan mediante rodamientos de rodillos cilíndricos, las fuerzas axiales se compensan mediante rodamientos de cuatro puntos dispuestos en el lado de descarga
- Diseño de alta ingeniería impulsado por engranajes  
La caja de engranajes está equipada con un engranaje helicoidal con cojinetes antifricción. Los rotores están dinámicamente ajustados, asegurando excelentes propiedades de funcionamiento de los bloques compresores de tornillo.



- Recubrimiento especial para una alta eficiencia y durabilidad  
El excelente recubrimiento de los rotores y la parte interior de la carcasa, permiten la reducción de las holguras a niveles mínimos y aumenta la eficiencia.
- Rotores de acero inoxidable en la etapa de HP  
Eliminación de daños por corrosión y oxidación, apto para los ambientes mas agresivos.

## ENFRIAMIENTO

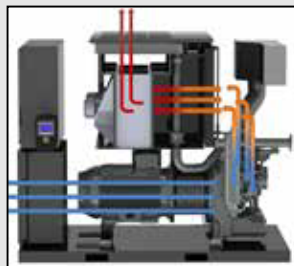
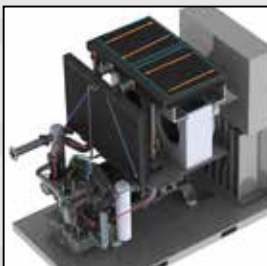
- Concepto de diseño eficiente
- Fácil acceso para realizar las tareas de mantenimiento y limpieza

## AIRE ENFRIADO

- Sistema de refrigeración de dos etapas con pre-enfriamiento.
- Pre-enfriado de aleta y tubo de acero inoxidable.
- Radiador sobredimensionado.

## ENFRIADO POR AGUA

- Intercambiador de calor inoxidable Shell & Tube.



## DATOS TÉCNICOS

Modelo	Presión		Capacidad		Motor Potencia kW/HP	Conexión Tamaño	Dimensiones (mm)			Nivel sonoro
	bar	psi	m³/min	cfm			Largo	Ancho	Alto	kg
EAGLE 37 W	7	100	6,0	211,9	37/50	G 2"	2450	1600	2160	2285
	8,5	125	5,3	187,2						
	10	145	4,8	169,5						
EAGLE 45 W	7	100	7,5	264,9	45/60	G 2"	2450	1600	2160	2460
	8,5	125	6,5	229,6						
	10	145	5,9	208,4						
EAGLE 55 W	7	100	9,4	332,0	55/75	G 2"	2450	1600	2160	2610
	8,5	125	8,6	303,8						
	10	145	7,5	264,9						
EAGLE 75 W	7	100	12,7	448,6	75/100	G 2"	2450	1600	2160	2850
	8,5	125	11,8	416,8						
	10	145	10,2	360,3						
EAGLE 90 W	8,5	125	12,7	448,6	90/125	G 2"	2450	1600	2160	3015
	10	145	12,6	445,0						
	7	100	15,5	547,5						
EAGLE 90 B W	8,5	125	13,0	459,2	90/125	DN80	3085	1825	2200	3900
	10	145	13,0	459,2						
	7	100	19,5	688,7						
EAGLE 110 W	8,5	125	17,6	621,6	110/150	DN80	3085	1825	2200	4000
	10	145	15,5	547,5						
	7	100	22,3	787,6						
EAGLE 132 W	8,5	125	20,9	738,2	132/180	DN80	3085	1825	2200	4150
	10	145	19,4	685,2						
	7	100	25,4	897,1						
EAGLE 160 W	8,5	125	25,3	893,6	160/220	DN80	3085	1825	2200	4400
	10	145	24,0	847,7						
	7	100	28,0	989,0						
EAGLE 185 W	8,5	125	28,0	989,0	185/250	DN80	3085	1825	2200	4400
	10	145	28,0	989,0						
	7	100	36,0	1271,5						
EAGLE 200 W	8,5	125	34,0	1200,9	200/270	DN100	3465	2140	2450	6100
	10	145	28,3	999,6						
	7	100	44,3	1564,7						
EAGLE 250 W	8,5	125	40,5	1430,5	250/340	DN100	3465	2140	2450	6350
	10	145	35,8	1264,5						
	7	100	48,7	1720,1						
EAGLE 315 W	8,5	125	48,7	1720,1	315/430	DN100	3465	2140	2450	6500
	10	145	44,2	1561,1						

1. Corresponde al suministro de aire libre medido de acuerdo con la norma ISO 1217:2009, Anexo E. HERTZ se reserva el derecho de realizar cambios en sus productos y especificaciones sin previo aviso.

## TECHNICAL DATA

Modelo	Presión		Capacidad				Motor Potencia kW/HP	Conexión Tamaño	Dimensiones (mm)			Nivel sonoro
	bar	psi	m³/min		cfm				Largo	Ancho	Alto	kg
			min	max	min	max						
EAGLE 55 W VSD	7	100	3,8	9,1	134,2	321,4	55/75	G 2"	2450	1600	2160	2685
	8,5	125	3,7	8,3	130,7	293,2						
	10	145	3,7	7,5	130,7	264,9						
EAGLE 75 W VSD	7	100	4,6	12,8	162,5	452,1	75/100	G 2"	2450	1600	2160	2925
	8,5	125	4,6	11,9	162,5	420,3						
	10	145	4,6	11,0	162,5	388,5						
EAGLE 90 W VSD	7	100	4,6	14,6	162,5	515,7	90/125	G 2"	2450	1600	2160	3015
	8,5	125	4,6	14,2	162,5	501,5						
	10	145	4,6	13,2	162,5	466,2						
EAGLE 110 W VSD	7	100	10,4	20,4	367,3	720,5	110/150	DN80	3085	1825	2200	4350
	8,5	125	10,3	18,5	363,8	653,4						
	10	145	10,3	17,4	363,8	614,6						
EAGLE 132 W VSD	7	100	10,4	22,2	367,3	784,1	132/180	DN80	3085	1825	2200	4400
	8,5	125	10,4	21,0	367,3	741,7						
	10	145	10,3	19,6	363,8	692,3						
EAGLE 160 W VSD	7	100	9,70	26,9	342,6	950,1	160/220	DN80	3085	1825	2200	4200
	8,5	125	9,60	25,5	339,1	900,7						
	10	145	9,60	23,5	339,1	830,0						
EAGLE 185 W VSD	7	100	10,8	29,6	381,5	1045,5	185/250	DN80	3085	1825	2200	4850
	8,5	125	10,8	29,5	381,5	1041,9						
	10	145	10,7	27,7	377,9	978,4						
EAGLE 200 W VSD	7	100	17,0	36,2	600,4	1278,6	200/270	DN100	3465	2140	2450	6550
	8,5	125	17,0	33,3	600,4	1176,2						
	10	145	16,8	30,4	593,4	1073,7						
EAGLE 250 W VSD	7	100	17,0	44,6	600,4	1575,3	250/340	DN100	3465	2140	2450	6700
	8,5	125	16,9	41,3	596,9	1458,7						
	10	145	16,8	38,2	593,4	1349,2						
EAGLE 315 W VSD	7	100	17,0	48,8	600,4	1723,6	315/430	DN100	3465	2140	2450	6900
	8,5	125	16,9	46,6	596,9	1645,9						
	10	145	16,8	46,3	593,4	1635,3						

1. Corresponde al suministro de aire libre medido de acuerdo con la norma ISO 1217:2009, Anexo E. HERTZ se reserva el derecho de realizar cambios en sus productos y especificaciones sin previo aviso.

**ROSARIO: CULLEN 1744 • ROSARIO, SANTA FE • 0810 444 2372**  
**C.A.B.A.: AV. EVA PERÓN 4131 • +54 9 11 6204 5645**  
**NEUQUÉN: AV. TEODORO LUIS PLANAS 4595 • +54 9 299 507 5698**

[www.aercom.com.ar](http://www.aercom.com.ar) •     /aercomsa

## DATOS TÉCNICOS

Modelo	Presión		Capacidad		Motor Potencia kW/HP	Conexión Tamaño	Dimensiones (mm)			Nivel sonoro kg
	bar	psi	m³/min	cfm			Largo	Ancho	Alto	
EAGLE 37	7	100	6,0	211,9	37/50	G 2"	2450	1600	2160	2270
	8,5	125	5,3	187,2						
	10	145	4,8	169,5						
EAGLE 45	7	100	7,5	264,9	45/60	G 2"	2450	1600	2160	2450
	8,5	125	6,5	229,6						
	10	145	5,9	208,4						
EAGLE 55	7	100	9,4	332,0	55/75	G 2"	2450	1600	2160	2600
	8,5	125	8,6	303,8						
	10	145	7,5	264,9						
EAGLE 75	7	100	12,7	448,6	75/100	G 2"	2450	1600	2160	2860
	8,5	125	11,8	416,8						
	10	145	10,2	360,3						
EAGLE 90	8,5	125	12,7	448,6	90/125	G 2"	2450	1600	2160	2950
	10	145	12,6	445,0						
EAGLE 90 B	7	100	15,5	547,5	90/125	DN80	3085	1825	2450	3650
	8,5	125	13,0	459,2						
	10	145	13,0	459,2						
EAGLE 110	7	100	19,5	688,7	110/150	DN80	3085	1825	2450	3750
	8,5	125	17,6	621,6						
	10	145	15,5	547,5						
EAGLE 132	7	100	22,3	787,6	132/180	DN80	3085	1825	2450	3900
	8,5	125	20,9	738,2						
	10	145	19,4	685,2						
EAGLE 160	7	100	25,4	897,1	160/220	DN80	3085	1825	2450	4150
	8,5	125	25,3	893,6						
	10	145	24,0	847,7						
EAGLE 185	7	100	28,0	989,0	185/250	DN80	3085	1825	2450	4150
	8,5	125	28,0	989,0						
	10	145	28,0	989,0						
EAGLE 200	7	100	36,0	1271,5	200/270	DN100	3685	2140	2715	5900
	8,5	125	34,0	1200,9						
	10	145	28,3	999,6						
EAGLE 250	7	100	44,3	1564,7	250/340	DN100	3685	2140	2715	6100
	8,5	125	40,5	1430,5						
	10	145	35,8	1264,5						
EAGLE 315	7	100	48,7	1720,1	315/430	DN100	3685	2140	2715	6300
	8,5	125	48,7	1720,1						
	10	145	44,2	1561,1						

1. Corresponde al suministro de aire libre medido de acuerdo con la norma ISO 1217:2009, Anexo E. HERTZ se reserva el derecho de realizar cambios en sus productos y especificaciones sin previo aviso.

## TECHNICAL DATA

Modelo	Presión		Capacidad				Motor Potencia kW/HP	Conexión Tamaño	Dimensiones (mm)			Nivel sonoro kg
	bar	psi	m³/min		cfm				Largo	Ancho	Alto	
			min	max	min	max						
EAGLE 55 VSD	7	100	3,8	9,1	134,2	321,4	55/75	G 2"	2450	1600	2160	2675
	8,5	125	3,7	8,3	130,7	293,2						
	10	145	3,7	7,5	130,7	264,9						
EAGLE 75 VSD	7	100	4,6	12,8	162,5	452,1	75/100	G 2"	2450	1600	2160	2935
	8,5	125	4,6	11,9	162,5	420,3						
	10	145	4,6	11,0	162,5	388,5						
EAGLE 90 VSD	7	100	4,6	14,6	162,5	515,7	90/125	G 2"	2450	1600	2160	3025
	8,5	125	4,6	14,2	162,5	501,5						
	10	145	4,6	13,2	162,5	466,2						
EAGLE 110 VSD	7	100	10,4	20,4	367,3	720,5	110/150	DN80	3085	1825	2450	4100
	8,5	125	10,3	18,5	363,8	653,4						
	10	145	10,3	17,4	363,8	614,6						
EAGLE 132 VSD	7	100	10,4	22,2	367,3	784,1	132/180	DN80	3085	1825	2450	4200
	8,5	125	10,4	21,0	367,3	741,7						
	10	145	10,3	19,6	363,8	692,3						
EAGLE 160 VSD	7	100	9,70	26,9	342,6	950,1	160/220	DN80	3085	1825	2450	4000
	8,5	125	9,60	25,5	339,1	900,7						
	10	145	9,60	23,5	339,1	830,0						
EAGLE 185 VSD	7	100	10,8	29,6	381,5	1045,5	185/250	DN80	3085	1825	2450	4600
	8,5	125	10,8	29,5	381,5	1041,9						
	10	145	10,7	27,7	377,9	978,4						
EAGLE 200 VSD	7	100	17,0	36,2	600,4	1278,6	200/270	DN100	3685	2140	2715	6300
	8,5	125	17,0	33,3	600,4	1176,2						
	10	145	16,8	30,4	593,4	1073,7						
EAGLE 250 VSD	7	100	17,0	44,6	600,4	1575,3	250/340	DN100	3685	2140	2715	6650
	8,5	125	16,9	41,3	596,9	1458,7						
	10	145	16,8	38,2	593,4	1349,2						
EAGLE 315 VSD	7	100	17,0	48,8	600,4	1723,6	315/430	DN100	3685	2140	2715	6650
	8,5	125	16,9	46,6	596,9	1645,9						
	10	145	16,8	46,3	593,4	1635,3						

1. Corresponde al suministro de aire libre medido de acuerdo con la norma ISO 1217:2009, Anexo E. HERTZ se reserva el derecho de realizar cambios en sus productos y especificaciones sin previo aviso.

**ROSARIO: CULLEN 1744 • ROSARIO, SANTA FE • 0810 444 2372**  
**C.A.B.A.: AV. EVA PERÓN 4131 • +54 9 11 6204 5645**  
**NEUQUÉN: AV. TEODORO LUIS PLANAS 4595 • +54 9 299 507 5698**

[www.aercom.com.ar](http://www.aercom.com.ar) • 
 


 
 /aercomsa