



## PET MASTER COMPRESORES A PISTÓN LIBRES DE ACEITE



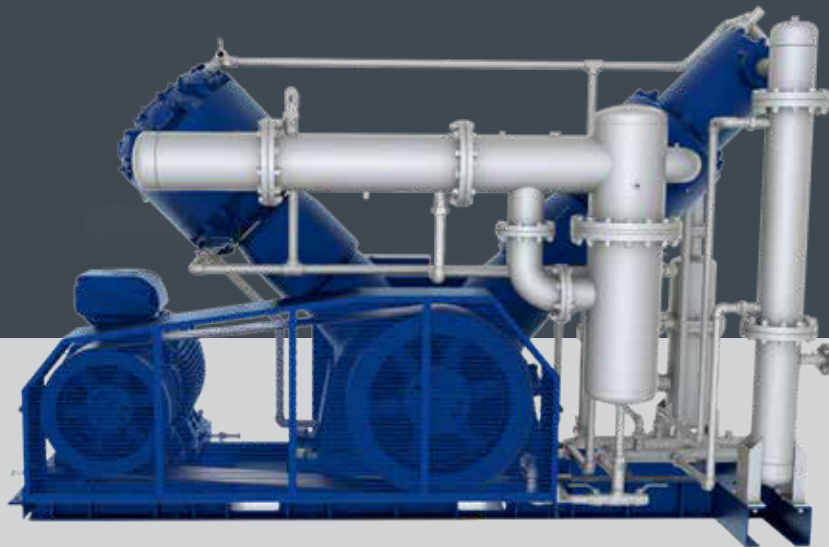
### EQUIPAMIENTO STANDARD

Componentes de alta calidad tales como motores eléctricos IP55 con la clase de eficiencia IE3, sistema de arranque estrella-triángulo, materiales eléctricos seleccionados según IEC, UL/cUL, Normas CE según los requisitos del mercado. Están equipados de manera standard con bloques de compresión duraderos, igual que todos nuestros productos.



### VENTAJAS

La serie HERTZ PET MASTER es un compresor de aire de pistón libre de aceite confiable y de alto rendimiento utilizado en las industrias de embotellado, alimentos y salud. Un compresor Hertz Pet Master proporciona aire 100 % libre de aceite, ya que no se utiliza aceite en la cámara de compresión. Operan entre 16 y 40 Bar. Al tener una estructura compacta, ocupan menos espacio y proporcionan facilidad de instalación.



## MOTOR PRINCIPAL Y SISTEMA DE ACCIONAMIENTO

- Motor eléctrico de alta eficiencia 400V - trifásico - 50Hz - IE3 - IP55.
- Sistema especial de arranque sin carga y automático.
- Sistema de descarga para arranque sin carga.



## CONTROLADOR\*

- Pantalla táctil a color de 7" avanzada, de alta definición y uso sencillo.
- PLC de tipo industrial de alta velocidad de construcción robusta.
- Sistema de protección de acceso encriptado con varios niveles de autorización.
- Visualización de datos relevantes en la pantalla, gráfico de tendencia, grabación y monitorización activa.
- Historial de alarmas. Registro de las últimas 100 alarmas.
- Funciones de comunicación Ethernet/ModBus de serie.
- Función de monitoreo y control remoto. Compatibilidad con GSM, Internet e Industria 4.0.
- Estructura de entrada/salida programable/ampliable, flexible.



\*Sólo en modelos Pet Plus y Wave, de alta presión.



## PET MASTER

### Compresores a pistón libre de aceite

La serie HERTZ PET MASTER confiable y a pistón de alto rendimiento, exento de aceite. Son utilizados en el soplado de botellas pet, Industrias alimentarias y sanitarias.

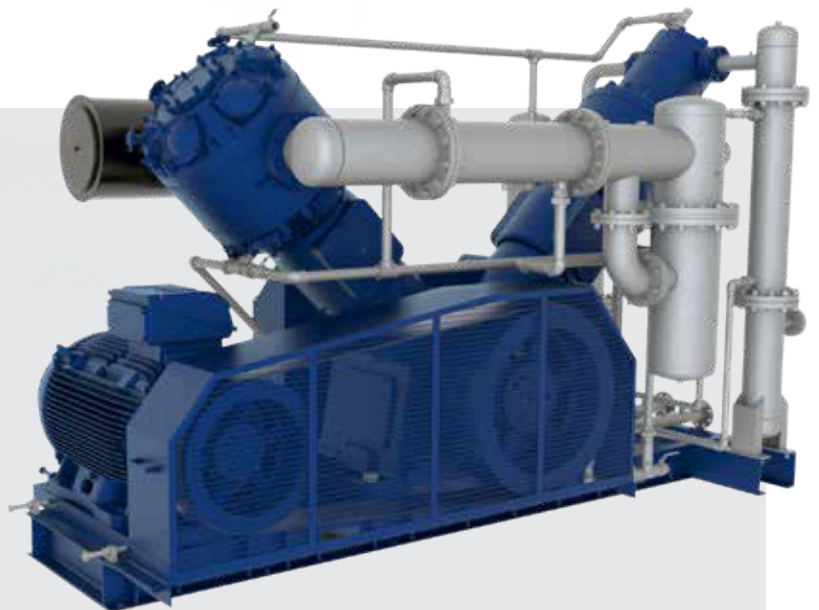
#### VENTAJAS

- Los compresores Pet Master proporcionan aire a presión 100 % exento de aceite, ya que no se utiliza aceite en la cámara de compresión.
- Operan entre 16 y 40 Bar.
- Al tener una estructura integrada, ocupan menos espacio y proporcionan facilidad de instalación.



#### ESPECIFICACIÓN GENERAL

- Para enfriadores intermedios y postenfriadores, se utiliza una tubería de acero inoxidable que es más eficiente en términos de transferencia de calor y más resistente a la corrosión.
- La estructura de los enfriadores está diseñada para transferir aire a través de la tubería y el agua a través de la pared del cuerpo. Gracias a su diseño compacto, los enfriadores tipo tubería son fáciles de mantener y la eficiencia de enfriamiento es alta.
- El compresor proporciona ahorro de energía al operar con el sistema de control de Carga / Descarga en el rango de la presión máxima y mínima establecida.
- El sistema eléctrico integrado proporciona una sencilla operación.



ROSARIO: CULLEN 1744 • ROSARIO, SANTA FE • 0810 444 2372  
C.A.B.A: AV. EVA PERÓN 4131 • +54 9 11 5278 3441  
NEUQUÉN: AV. TEODORO LUIS PLANAS 4595 • +54 9 299 507 5698

[www.aercom.com.ar](http://www.aercom.com.ar) •     /aercomsa

## CONTROLADOR

- Avanzado, de alta definición, fácil de usar.
- Pantalla táctil a color de 7".
- PLC de tipo industrial de alta velocidad.
- Estructura de construcción robusta.
- Sistema de protección de acceso encriptado con varios niveles de autorización.
- Visualización de datos relevantes en la pantalla, registro de gráfico de tendencia y supervisión.
- Historial de alarmas. Registro de las últimas 100 alarmas.
- Comunicación Ethernet/ModBus.
- Función de monitoreo y control remoto /
- Compatibilidad con GSM, internet e Industria 4.0.
- Estructura de entrada/salida programable/ampliable flexible.



## DATOS TÉCNICOS

Model	Pressure		Capacity		Motor Power kW/HP	Connection Size	Dimensions (mm)			Weight kg
	bar	psi	m <sup>3</sup> /min	cfm			Length	Width	Height	
PET MASTER 50	40	580	3,6	127	37/50	G 1 1/4"	3647	1669	2395	5500
PET MASTER 75	40	580	5,5	194	55/75	G 1 1/4"	3647	1669	2395	5500
PET MASTER 100	40	580	7,4	261	75/100	G 1 1/4"	3673	1744	2470	6500
PET MASTER 125	40	580	9,10	321	90/125	G 1 1/4"	3673	1744	2470	6500
PET MASTER 150	40	580	11,6	410	110/150	G 2"	4192	1977	2814	7500
PET MASTER 180	40	580	13,5	477	132/180	G 2"	4192	1977	2814	7500
PET MASTER 220	40	580	16,4	579	160/220	G 2"	4192	1977	2814	7800
PET MASTER 270	40	580	21,3	752	200/270	G 2"	4234	2203	2841	9200
PET MASTER 300	40	580	23,0	812	220/300	G 2"	4234	2203	2841	9200

Model	Pressure		Capacity				Motor Power kW/HP	Connection Size	Dimensions (mm)			Weight kg
			Minimum		Maximum				Length	Width	Height	
	bar	psi	m <sup>3</sup> /min	cfm	m <sup>3</sup> /min	cfm						
PET MASTER 75 VSD	40	580	4,1	145	5,5	194	55/75	G 1 1/4"	3533	1811	2403	5600
PET MASTER 125 VSD	40	580	6,8	240	9,10	321	90/125	G 1 1/4"	3550	1812	2431	6650
PET MASTER 180 VSD	40	580	10,1	357	13,5	477	132/180	G 2"	4168	1975	2814	7750
PET MASTER 220 VSD	40	580	12,3	434	16,4	579	160/220	G 2"	4168	1975	2814	8000
PET MASTER 300 VSD	40	580	17,3	611	23,0	812	220/300	G 2"	4223	2212	2840	9500

- HERTZ KOMPRESSOREN se reserva el derecho de realizar cambios en sus productos y especificaciones sin previo aviso.

ROSARIO: CULLEN 1744 • ROSARIO, SANTA FE • 0810 444 2372  
 C.A.B.A: AV. EVA PERÓN 4131 • +54 9 11 5278 3441  
 NEUQUÉN: AV. TEODORO LUIS PLANAS 4595 • +54 9 299 507 5698

www.aercom.com.ar •     /aercomsa